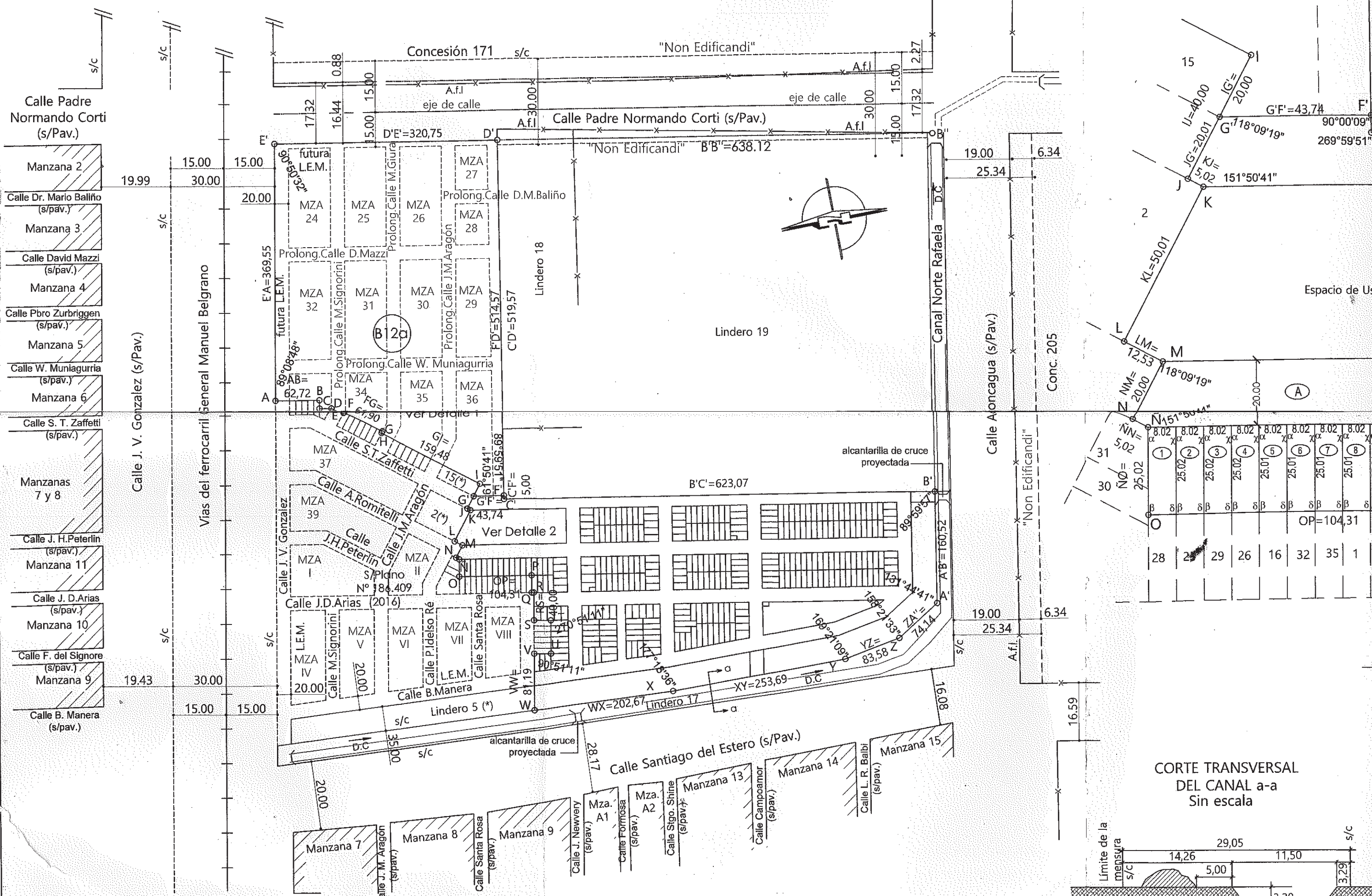
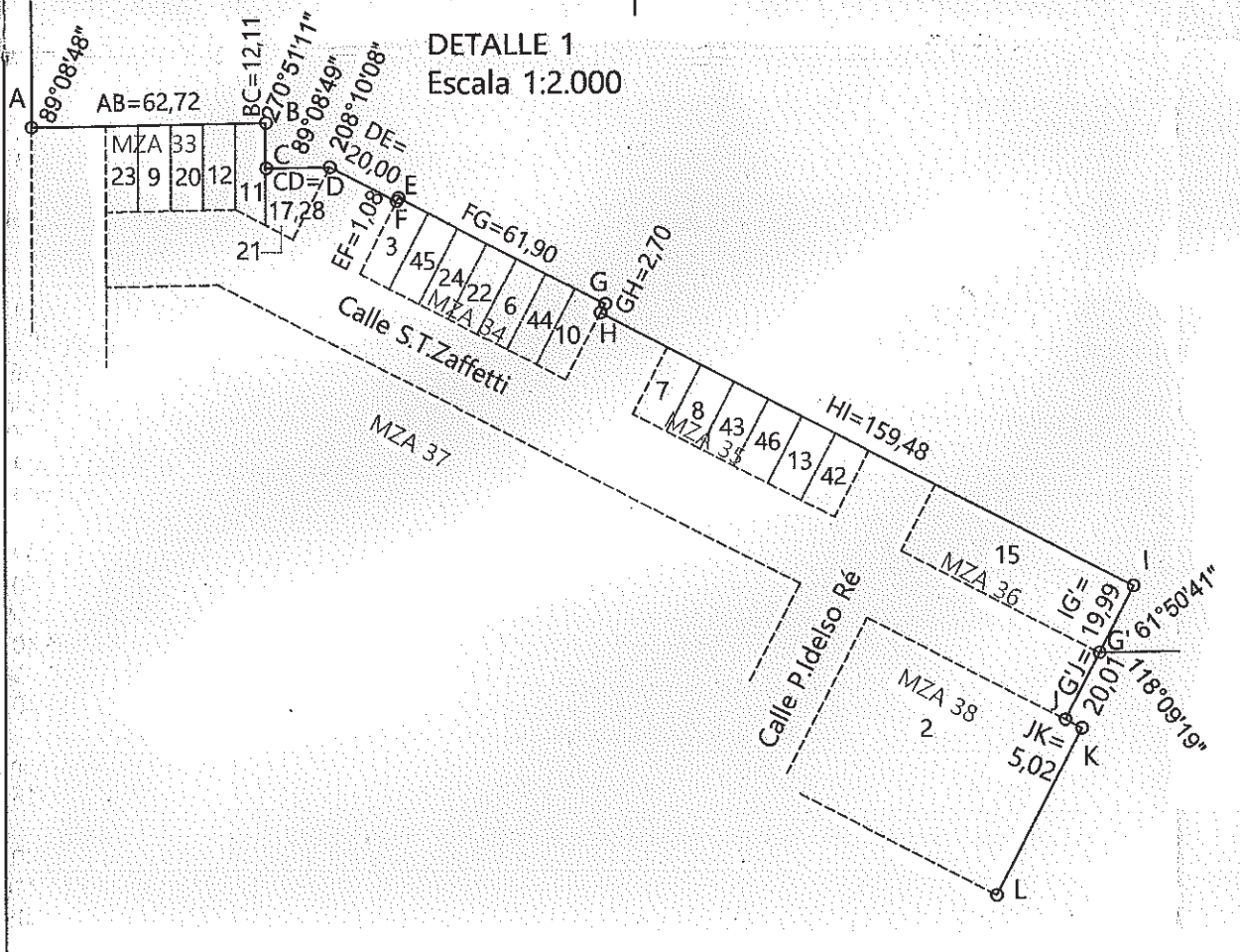


MENSURA DEL TERRENO



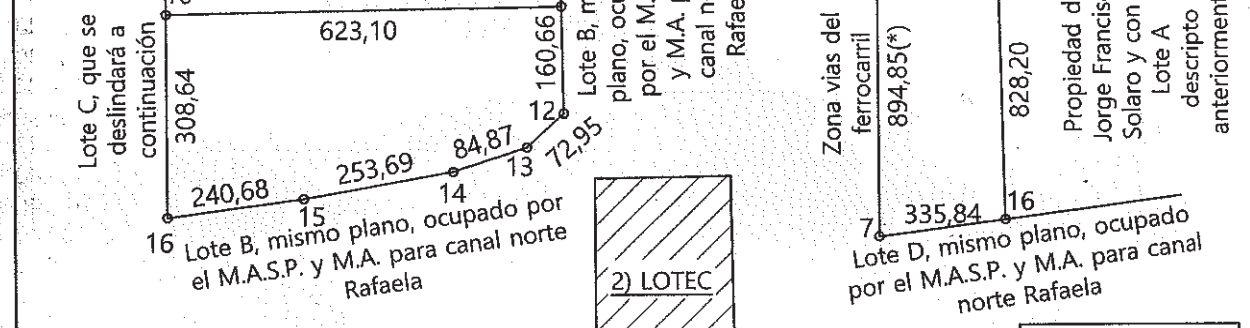
DETALLE 1
Escala 1:1.000



REPRESENTACIÓN GRAFICA DEL TÍTULO
Dos fracciones de terreno, ubicadas en la zona rural de la Ciudad de Rafaela, departamento Castellanos, se designan como:

1) LOTE A: (Polígono 10-11-12-13-14-15-16-17-18)
Sup: 16Has 32As 18Cas 70dm²

2) LOTE B: (Polígono 8-9-16-17-8)
Sup: 27Has 72As 35Cas 33dm²



CROQUIS DE UBICACIÓN
RELATIVA DEL TÍTULO

Superficie urbanizada
s/ plano N° 186.409/2016

Superficie urbana
s/ plano N° 186.409/2016

Superficie urbana
s/ plano N° 186.409/2016

Superficie urbana
s/ plano N° 186.409/2016

Superficie urbana
s/ plano N° 186.409/2016

Superficie urbana
s/ plano N° 186.409/2016

Superficie urbana
s/ plano N° 186.409/2016

DETALLE DE LINDEROS:

Linderos 1: Instituto Municipal de la Vivienda - P.I.I.: 08.24.02.548.500/0331 - Plano N° 186.409 (2016).
Linderos 2 (*): Sin propietario - P.I.I.: 08.24.02.548.500/0316 - Plano N° 186.409 (2016).
(*) Donado para uso comunitario y/u otro uso que el municipio determine s/Ordenanza municipal n° 4.768 (año 2015). Escriturado a favor de Municipalidad de Rafaela s/Dominio N° 37.669 - Folio: 316 - Tomo: 520 Par - Fecha: 27/03/2017.
Linderos 3: Instituto Municipal de la Vivienda - P.I.I.: 08.24.02.548.500/0348 - Plano N° 186.409 (2016).
Linderos 4: Instituto Municipal de la Vivienda - P.I.I.: 08.24.02.548.500/0302 - Plano N° 186.409 (2016).
Linderos 5 (*): Plazas - Espacios Verdes - P.I.I.: 08.24.02.548.500/0344 - Plano N° 186.409 (2016).
(*) Donado para Espacio Verde s/Ordenanza municipal n° 4.768 (año 2015). Escriturado a favor de Municipalidad de Rafaela s/Dominio N° 37.666 - Folio: 313 - Tomo: 520 Par - Fecha: 27/03/2017.
Linderos 6: Instituto Municipal de la Vivienda - P.I.I.: 08.24.02.548.500/0305 - Plano N° 186.409 (2016).
Linderos 7: Instituto Municipal de la Vivienda - P.I.I.: 08.24.02.548.500/0308 - Plano N° 186.409 (2016).
Linderos 8: Instituto Municipal de la Vivienda - P.I.I.: 08.24.02.548.500/0309 - Plano N° 186.409 (2016).
Linderos 9: Instituto Municipal de la Vivienda - P.I.I.: 08.24.02.548.500/0324 - Plano N° 186.409 (2016).
Linderos 10: Instituto Municipal de la Vivienda - P.I.I.: 08.24.02.548.500/0307 - Plano N° 186.409 (2016).
Linderos 11: Instituto Municipal de la Vivienda - P.I.I.: 08.24.02.548.500/0346 - Plano N° 186.409 (2016).
Linderos 12: Instituto Municipal de la Vivienda - P.I.I.: 08.24.02.548.500/0345 - Plano N° 186.409 (2016).
Linderos 13: Instituto Municipal de la Vivienda - P.I.I.: 08.24.02.548.500/0312 - Plano N° 186.409 (2016).
Linderos 14: Instituto Municipal de la Vivienda - P.I.I.: 08.24.02.548.500/0343 - Plano N° 186.409 (2016).
Linderos 15 (*): Sin propietario - P.I.I.: 08.24.02.548.500/0315 - Plano N° 186.409 (2016).
(*) Donado para uso comunitario y/u otro uso que el municipio determine s/Ordenanza municipal n° 4.768 (año 2015). Escriturado a favor de Municipalidad de Rafaela s/Dominio N° 37.668 - Folio: 315 - Tomo: 520 Par - Fecha: 27/03/2017.
Linderos 16: Instituto Municipal de la Vivienda - P.I.I.: 08.24.02.548.500/0328 - Plano N° 186.409 (2016).
Linderos 17: Gobierno Provincial - Canal norte - P.I.I.: 08.24.02.548.500/0050 - Plano N° 158.114 (2010).
Linderos 18: Alquileres y Servicios S.R.L. - P.I.I.: 08.24.02.548.501/0003 - Plano N° 140.047 (2005).
Linderos 19: Solano Gabriel y Otro - P.I.I.: 08.24.02.548.501/0002 - Plano N° 140.047 (2005).
Linderos 20: Instituto Municipal de la Vivienda - P.I.I.: 08.24.02.548.500/0335 - Plano N° 186.409 (2016).
Linderos 21: Instituto Municipal de la Vivienda - P.I.I.: 08.24.02.548.500/0304 - Plano N° 186.409 (2016).
Linderos 22: Instituto Municipal de la Vivienda - P.I.I.: 08.24.02.548.500/0313 - Plano N° 186.409 (2016).
Linderos 23: Instituto Municipal de la Vivienda - P.I.I.: 08.24.02.548.500/0303 - Plano N° 186.409 (2016).
Linderos 24: Instituto Municipal de la Vivienda - P.I.I.: 08.24.02.548.500/0325 - Plano N° 186.409 (2016).
Linderos 25: Instituto Municipal de la Vivienda - P.I.I.: 08.24.02.548.500/0327 - Plano N° 186.409 (2016).
Linderos 26: Instituto Municipal de la Vivienda - P.I.I.: 08.24.02.548.500/0333 - Plano N° 186.409 (2016).
Linderos 27: Instituto Municipal de la Vivienda - P.I.I.: 08.24.02.548.500/0333 - Plano N° 186.409 (2016).
Linderos 28: Instituto Municipal de la Vivienda - P.I.I.: 08.24.02.548.500/0334 - Plano N° 186.409 (2016).
Linderos 29: Instituto Municipal de la Vivienda - P.I.I.: 08.24.02.548.500/0326 - Plano N° 186.409 (2016).
Linderos 30: Instituto Municipal de la Vivienda - P.I.I.: 08.24.02.548.500/0318 - Plano N° 186.409 (2016).
Linderos 31: Instituto Municipal de la Vivienda - P.I.I.: 08.24.02.548.500/0317 - Plano N° 186.409 (2016).
Linderos 32: Instituto Municipal de la Vivienda - P.I.I.: 08.24.02.548.500/0329 - Plano N° 186.409 (2016).
Linderos 33: Instituto Municipal de la Vivienda - P.I.I.: 08.24.02.548.500/0336 - Plano N° 186.409 (2016).
Linderos 34: Instituto Municipal de la Vivienda - P.I.I.: 08.24.02.548.500/0337 - Plano N° 186.409 (2016).
Linderos 35: Instituto Municipal de la Vivienda - P.I.I.: 08.24.02.548.500/0330 - Plano N° 186.409 (2016).
Linderos 36: Instituto Municipal de la Vivienda - P.I.I.: 08.24.02.548.500/0334 - Plano N° 186.409 (2016).
Linderos 37: Instituto Municipal de la Vivienda - P.I.I.: 08.24.02.548.500/0342 - Plano N° 186.409 (2016).
Linderos 38: Instituto Municipal de la Vivienda - P.I.I.: 08.24.02.548.500/0341 - Plano N° 186.409 (2016).
Linderos 39: Instituto Municipal de la Vivienda - P.I.I.: 08.24.02.548.500/0339 - Plano N° 186.409 (2016).
Linderos 40: Instituto Municipal de la Vivienda - P.I.I.: 08.24.02.548.500/0338 - Plano N° 186.409 (2016).
Linderos 41: Instituto Municipal de la Vivienda - P.I.I.: 08.24.02.548.500/0340 - Plano N° 186.409 (2016).
Linderos 42: Instituto Municipal de la Vivienda - P.I.I.: 08.24.02.548.500/0314 - Plano N° 186.409 (2016).
Linderos 43: Instituto Municipal de la Vivienda - P.I.I.: 08.24.02.548.500/0310 - Plano N° 186.409 (2016).
Linderos 44: Instituto Municipal de la Vivienda - P.I.I.: 08.24.02.548.500/0306 - Plano N° 186.409 (2016).
Linderos 45: Instituto Municipal de la Vivienda - P.I.I.: 08.24.02.548.500/0349 - Plano N° 186.409 (2016).
Linderos 46: Instituto Municipal de la Vivienda - P.I.I.: 08.24.02.548.500/0311 - Plano N° 186.409 (2016).

VALORES ANGULARES:
ángulos no indicados:
90°00'00" y 270°00'00"
α = 90°50'24"
β = 89°08'49"
γ = 89°09'36"
δ = 90°51'12"
ε = 90°00'47"
φ = 89°08'49"
ψ = 89°59'13"
η = 90°51'11"
θ = 89°09'49"
ι = 89°59'13"
κ = 96°45'56"
λ = 82°23'40"
μ = 97°06'20"
ν = 83°14'04"
ξ = 80°32'40"
ο = 99°27'20"

REFERENCIAS:

Información Literar:

-Medidas lineales en metros: // -Superficies en metros cuadrados: //- Todos los límites de mensura son sin cercar. //- Levantamiento parcelario realizado personalmente en fecha 2020.-

-Ancho oficial de calles: 20,00 metros // -Ancho calles P.N.Corti y Aconcagua: 30,00 metros. //- -Ancho oficial de Vías FCCM C. Belgrano: 30,00 metros.-

-Abreviaturas y signos cartográficos:

-L.E.M.: Línea de edificación municipal. //- -S/Pav: Sin Pavimento. //- -A.L.I.: albramado fuera de línea. //- -Alambrados: --- -P.e.: Poste izquierdo.-

-D.C: Dirección corriente del canal. //- -Alcantarillas (I) // - Vías de Ferrocarril ---

Escala: Mensura 1:5.000 / Calles: 1:1.000 / Canal Sur: 1:5.000

DETALLE 1

Escala 1:1.000

DETALLE 1

Escala 1:1.000

DETALLE 1

Escala 1:1.000

DETALLE 1

Escala 1:1.000

DETALLE 1

Escala 1:1.000

DETALLE 1

Escala 1:1.000

DETALLE 1

Escala 1:1.000

DETALLE 1

Escala 1:1.000

DETALLE 1

Escala 1:1.000

DETALLE 1

Escala 1:1.000

DETALLE 1

Escala 1:1.000

DETALLE 1

Escala 1:1.000

DETALLE 1

Escala 1:1.000

DETALLE 1

Escala 1:1.000

DETALLE 1

Escala 1:1.000

DETALLE 1

Escala 1:1.000

DETALLE 1

Escala 1:1.000

DETALLE 1

Escala 1:1.000

DETALLE 1

Escala 1:1.000

DETALLE 1

Escala 1:1.000

DETALLE 1

Escala 1:1.000

DETALLE 1

Escala 1:1.000

DETALLE 1

Escala 1:1.000

DETALLE 1

Escala 1:1.000

DETALLE 1

Escala 1:1.000

DETALLE 1

Escala 1:1.000

DETALLE 1

Escala 1:1.000

DETALLE 1

Escala 1:1.000

DETALLE 1

Escala 1:1.000

DETALLE 1

Escala 1:1.000

DETALLE 1

Escala 1:1.000

DETALLE 1

Escala 1:1.000

DETALLE 1

Escala 1:1.000

DETALLE 1

Escala 1:1.000

DETALLE 1

Escala 1:1.000

DETALLE 1

Escala 1:1.000

DETALLE 1

DETALLE 1

Escala 1:1.000

DETALLE 1

Escala 1:1.000

DETALLE 1

Escala 1:1.000

DETALLE 1

Escala 1:1.000

DETALLE 1

Escala 1:1.000

DETALLE 1

Escala 1:1.000

DETALLE 1

Escala 1:1.000

DETALLE 1

Escala 1:1.000

DETALLE 1

Escala 1:1.000

DETALLE 1

Escala 1:1.000

DETALLE 1

Escala 1:1.000

DETALLE 1

Escala 1:1.000

DETALLE 1

Escala 1:1.000

DETALLE 1

Escala 1:1.000

DETALLE 1

Escala 1:1.000

DETALLE 1

Escala 1:1.000

DETALLE 1

Escala 1:1.000

DETALLE 1

Escala 1:1.000

DETALLE 1

Escala 1:1.000

DETALLE 1

Escala 1:1.000

DETALLE 1

Escala 1:1.000

DETALLE 1

Escala 1:1.000

DETALLE 1

Escala 1:1.000

DETALLE 1

Escala 1:1.000

DETALLE 1

Escala 1:1.000

DETALLE 1

Escala 1:1.000

DETALLE 1

Escala 1:1.000

DETALLE 1

Escala 1:1.000

DETALLE 1

Escala 1:1.000

DETALLE 1

Escala 1:1.000

DETALLE 1

Escala 1:1.000

DETALLE 1

Escala 1:1.000

DETALLE 1

Escala 1:1.000

DETALLE 1

Escala 1:1.000

DETALLE 1

Escala 1:1.000

DETALLE 1

Escala 1:1.000

DETALLE 1

DETALLE 1

Escala 1:1.000

DETALLE 1

Escala 1:1.000

DETALLE 1

Escala 1:1.000

DETALLE 1

Escala 1:1.000

DETALLE 1

Escala 1:1.000

DETALLE 1

Escala 1:1.000

DETALLE 1

Escala 1:1.000

DETALLE 1

Escala 1:1.000

DETALLE 1

Escala 1:1.000

DETALLE 1

Escala 1:1.000

DETALLE 1

Escala 1:1.0